

# «БОСЛАБ Тест»

## Программно-аппаратный комплекс для психологического тестирования

### Назначение

1. Психологическая диагностика индивидуально-личностных особенностей профессиональных контингентов.

А. Диагностика интеллектуально-мнестической сферы.

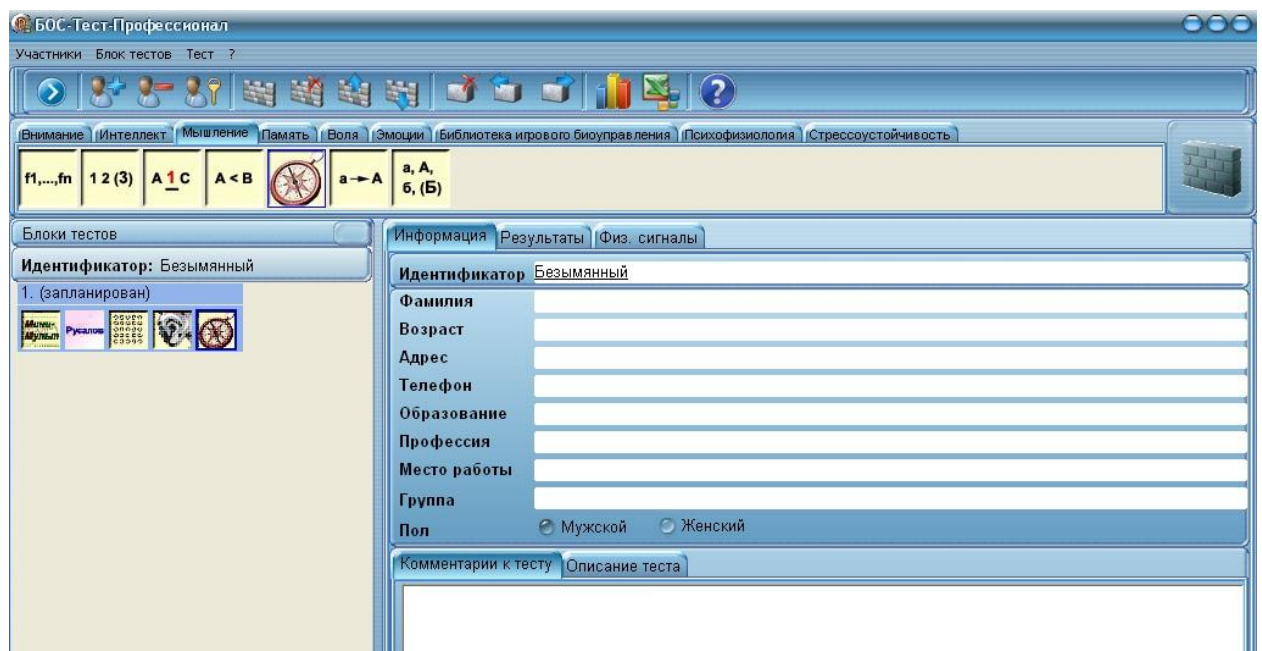
Б. Диагностика эмоционально-личностной сферы.

В. Диагностика мотивационно-волевой сферы.

2. Психофизиологическая диагностика профессиональных контингентов.

3. Прогноз успешности профессиональной деятельности в условиях повышенной стрессогенности.

4. Интегральная оценка показателей, заключение о соответствии кандидата требованиям, предъявляемым к должности.



### 2. Перечень тестов, включенных в программно-аппаратный комплекс «БОСЛАБ-ТЕСТ-Профессионал»

#### 2.1. Тесты для диагностики интеллектуально-мнестической сферы

##### *Внимание*

1. Методика «Кольца Ландольта» [29]
2. Методика «Корректирующая проба» А.Г. Иванова-Смоленского [9]
3. Методика «Перепутанные линии» [24]
4. Методика «Расстановка чисел» [8]

##### *Интеллект*

1. Краткий ориентировочный тест (КОТ) [13]

## 2. Тест возрастающей трудности Дж. Равена[20]

### Мышление

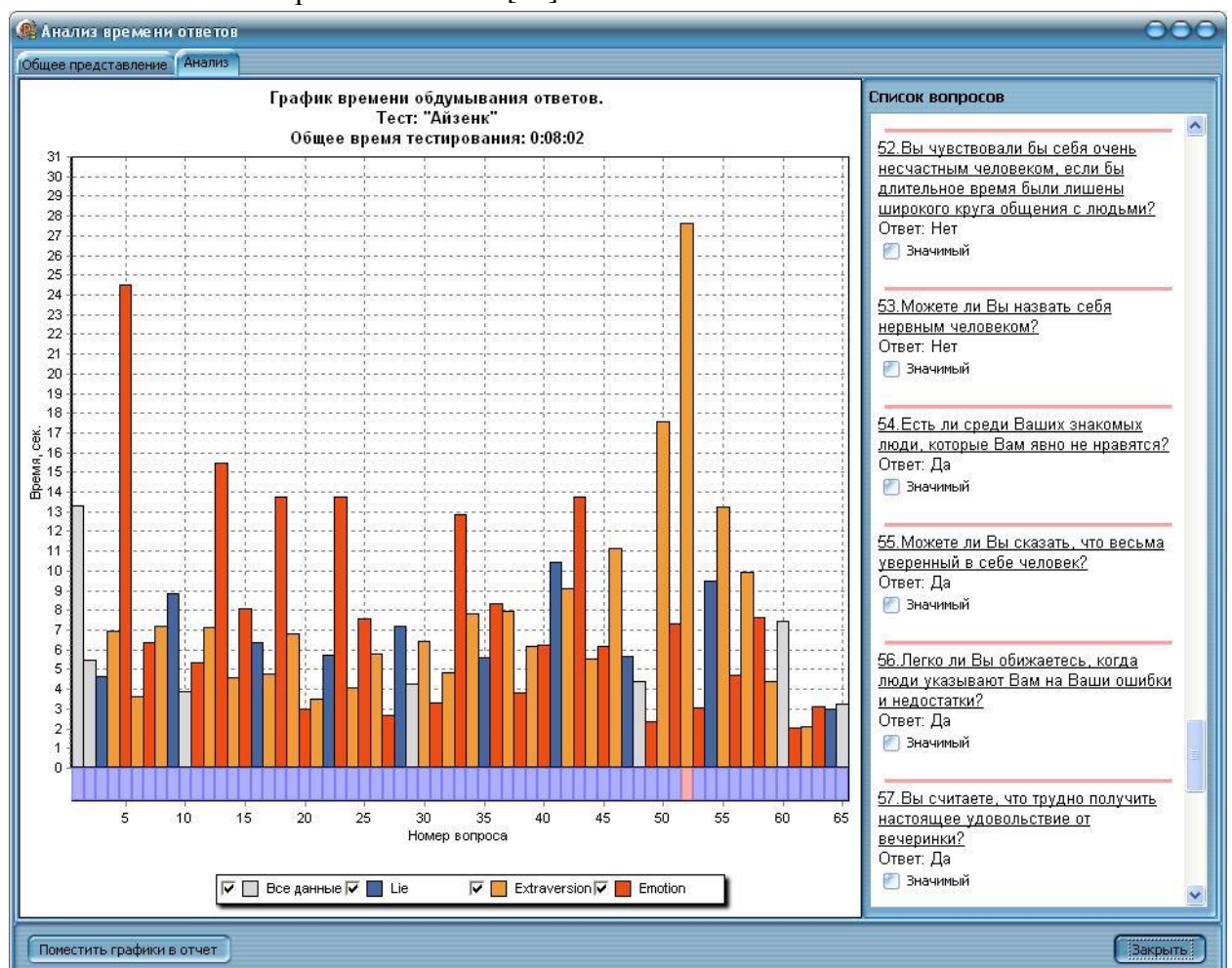
1. Методика «Выделение существенных признаков» [5, 17]
2. Методика «Закономерности числового ряда» [5, 17]
3. Методика «Исключение лишнего» [5, 17]
4. Методика «Количественные отношения» [5, 17]
5. Методика «Компасы» [5, 17]
6. Методика «Простые аналогии» [5, 17]
7. Методика «Установление закономерностей» [5, 17]

### Память

1. Методика «Вербальная память» [24]
2. Методика «Зрительная память» [24]
3. Методика «Память на числа» [24]

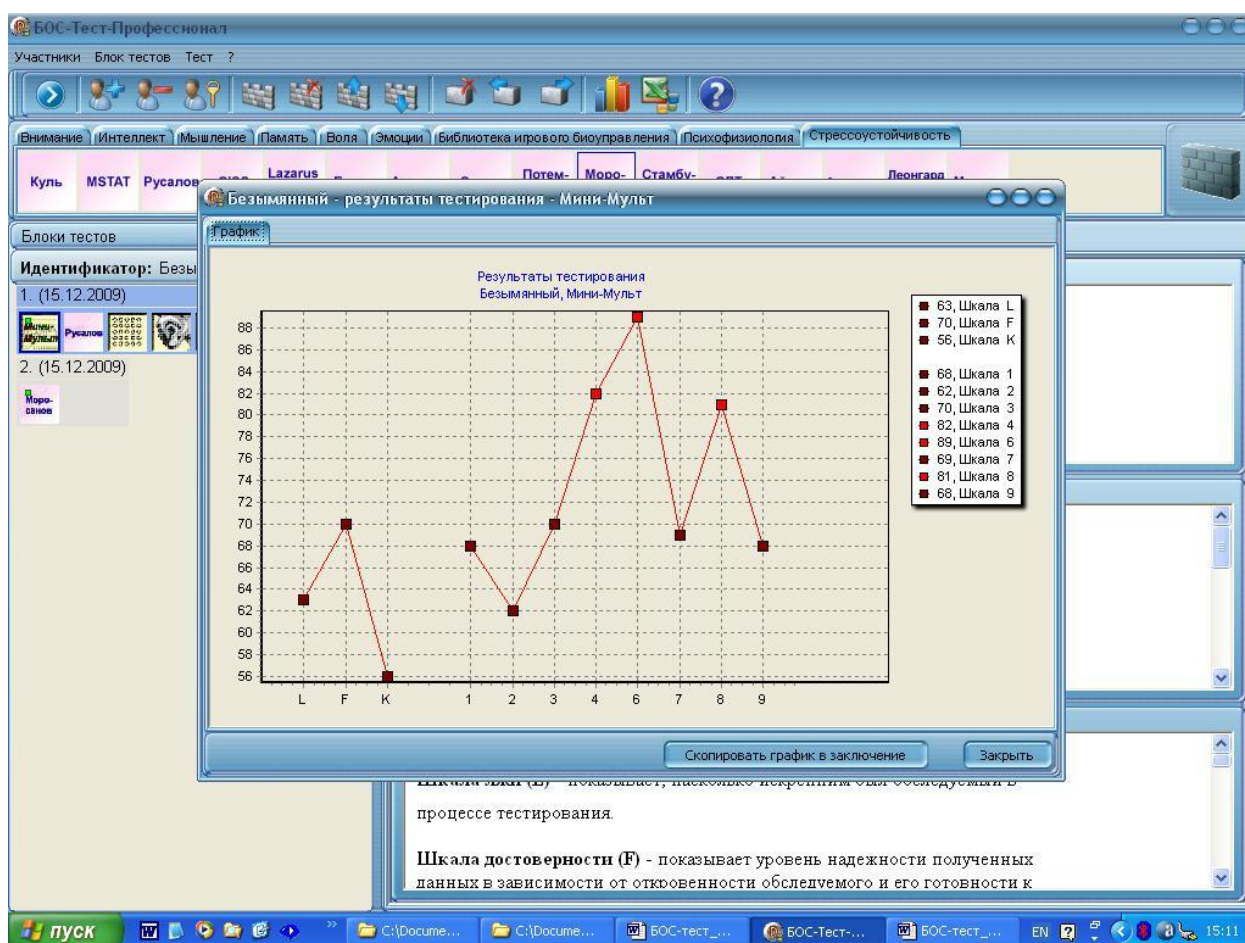
### 2.2. Тесты для диагностики эмоционально-личностной сферы

1. Стандартизированный многофакторный метод исследования личности СМЛ [26]
2. Многофакторный личностный опросник Кеттелла [7.]
3. Методика диагностики показателей и форм агрессии А.Басса и А.Дарки [3.]
4. Шкала «Диагностика склонности к агрессивному поведению» А.Ассингера [6]
5. Опросник «Мини-мульти» (Сокращенный вариант ММРП) [21] ,
6. Методика определения уровня субъективного контроля [20],
7. Опросник определения акцентуаций характера Леонгарда-Шмишека [12, С. 306]
8. Методика оценки коммуникативных и организаторских склонностей (КОС-1)[12]
9. Личностный опросник NEO-PI [19]



### 2.3. Тесты для диагностики мотивационно-волевой сферы

1. Методика оценки нервно-психической устойчивости по данным анкеты «Прогноз» [12, с. 366],
  2. Методика «Ориентировочная анкета» [12, с.381],
  3. Методика определения степени готовности к риску Шуберта [12, с. 358],
  4. Методика "Уровень притязаний" (Шварцландер) [12, с. 388],
  5. Методика диагностики самооценки мотивации одобрения (Шкала лжи) Д. Марлоу и Д. Крауна. [23, С.635],
  6. Методика диагностики мотивации к достижению успеха Т. Элерса [6],
  7. Методика диагностики мотивации к избеганию неудач Т. Элерса [6].
- 2.4. Тесты для диагностики уровня стрессоустойчивости:
1. «Шкала контроля за действием» (Ю.Куль) [32],
  2. Опросник толерантности к неопределенности (MSTAT) (Д. Маклейн) [11],
  3. Опросник формально-динамических свойств индивидуальности (В.М. Русалов) [23],
  4. Копинг-поведение в стрессовых ситуациях (CISS) Э.Эндлер, Д.Паркер [31],
  5. Опросник способов психологического преодоления» (WOCQ) R. Lazarus и S. Folkman [10],
  6. Опросник толерантности к неопределенности С. Баднера [22],
  7. «Индикатор копинг-стратегий» (Д.Амирхан) [25],
  8. Методика выявления типичных форм поведения личности в конфликтных ситуациях К. Томаса [30],
  9. «Стиль саморегуляции поведения» (В.И. Моросанова)[16].





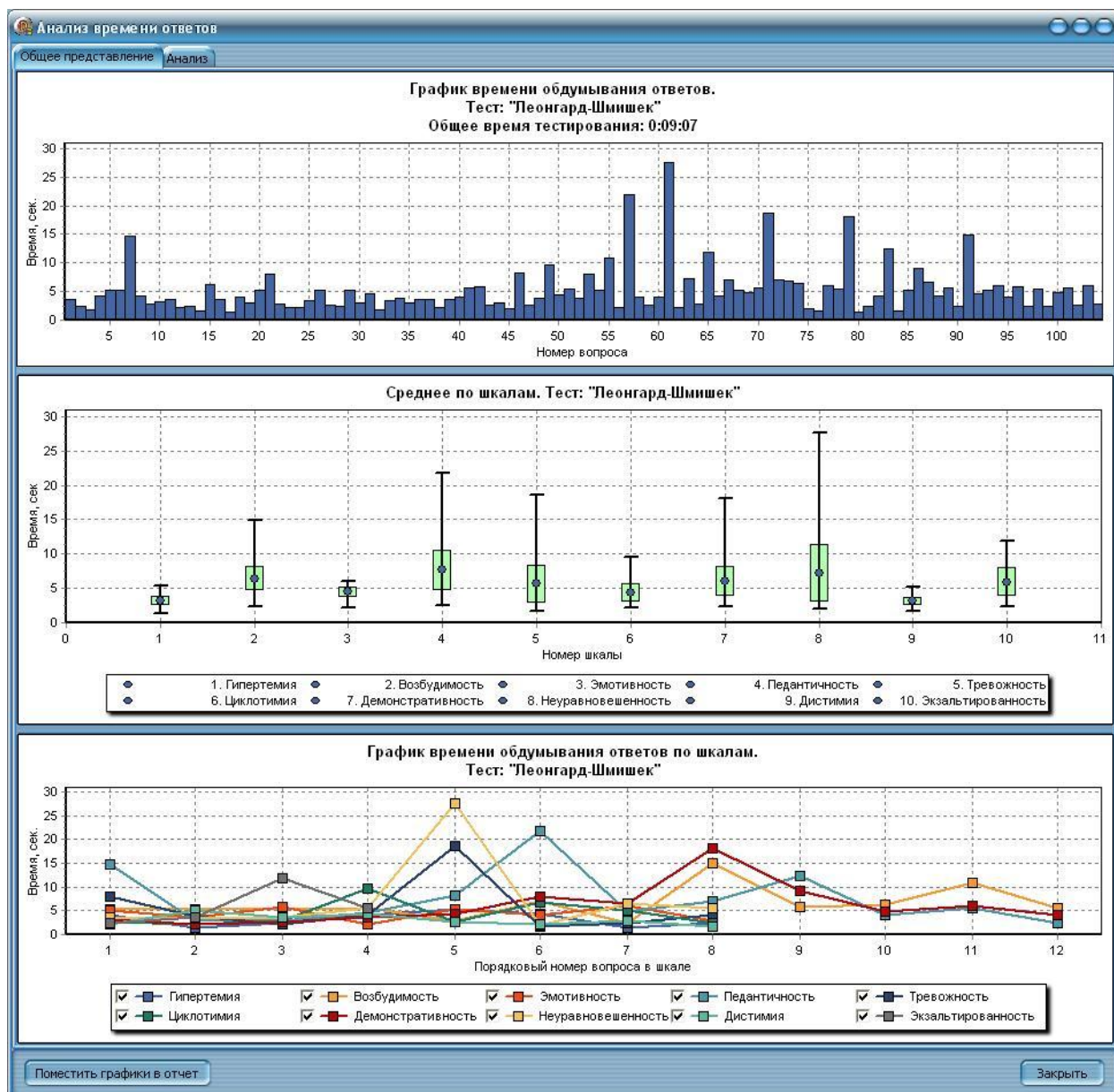
## 2.5. Тесты для диагностики адаптивных способностей

1. Многоуровневый личностный опросник «Адаптивность» (МЛО-АМ) А.Г.Маклаков и С.В.Чермянин [15];
2. «Индекс жизненного стиля» (Plutchik R. et al.) (Е.Б. Клубова)[2],
3. Шкала спортивной личностной тревожности СЛТ Р. Мартенса [33],
4. Методика диагностики личностной и реактивной тревожности Ч.Д. Спилбергера, Ю.Л. Ханина [23],
5. Восьмицветовой тест Люшера [27].

## 2.6. Тесты для диагностики социально-психологических особенностей:

1. Ценностные ориентации (М. Рокич) [23];
2. Социально-перцептивная оценка личностно-деятельностных особенностей тренера (Ю.Ханин, А.Стамбулов) [28]
3. Методика диагностики социально-психологических установок личности в мотивационно-потребностной сфере О.Ф.Потемкиной [6].

## 2.8. Психофизиологические методики



1. Тэппинг-тест [18]
2. Реакция на движущийся объект (РДО) [14]
3. Простая зрительно-моторная реакция\* (ПЗМР)[4],
4. Сложная зрительно-моторная реакция\* (СЗМР) [14]
5. Вариационная кардиоинтервалометрия\*\* (ВКМ – ВСР)[1]

СТОИМОСТЬ по ПРАЙСУ на 1 рабочее место, включая доставку, Пуско-Наладку, Обучение на месте и гарантию – **35 190, 00 гривень.** (без вычислительной техникой)



**SIATA** ООО “Компания “СИАТА”

Украина 03680 г. Киев  
бул. Ивана Лепсе, 8 корп. 10  
оф. 210  
тел. +38 (044) 227-87-74,  
сот. +38 (067) 233-34-88  
**Skype** - sergey.kasjan  
**icq** # 484871348  
**E-mail:** siata@i.ua  
siata.company@gmail.com  
serkas@list.ru  
siata@mail.ua

<http://www.siata.net.ua/>  
<http://www.siata.ucoz.ua/>  
<http://siata.prom.ua/>  
<http://www.siata.rusmed.ru/>  
<http://siata.prom.ua/>  
<http://www.reacor.org.ua/>  
<http://schiller.at.ua/>  
<http://amblyopia.ucoz.ua/>  
<http://www.sergejkasjan.narod2.ru/>  
<https://sites.google.com/site/siatacompany/>  
<http://siatacompany.spravka.ua/>  
<http://www.siatacompany.promdex.com/>  
<http://inmak.com/p/SIATA/>