



Бослаб

ПРОФЕССИОНАЛЬНЫЙ

Психофизиологическое сопровождение в спорте

Оптимальное функционирование:

совокупность врожденных (тестируемых) и приобретенных (формирующихся технологией биоуправления) свойств организма для обеспечения быстрого «перемещения» в состояние эффективной деятельности при минимизации «затрат» организма

Основной задачей биоуправления

в подготовке спортсменов является развитие способностей к максимальной мобилизации в короткий промежуток времени и быстрому восстановлению после нагрузки, т.е. достижение «пика формы»

Применение:

Психологическая и психофизиологическая диагностика актуального состояния

Развитие навыков оптимального функционирования

Тренинг достижения «ПИКА ФОРМЫ»

Профилактика хронического стресса и психосоматических расстройств

Реабилитация двигательных нарушений, болевого синдрома, посттравматических расстройств

Результат:

оптимизация ритма дыхания

снижение мышечного напряжения

нормализация сердечного ритма

управление периферической температурой

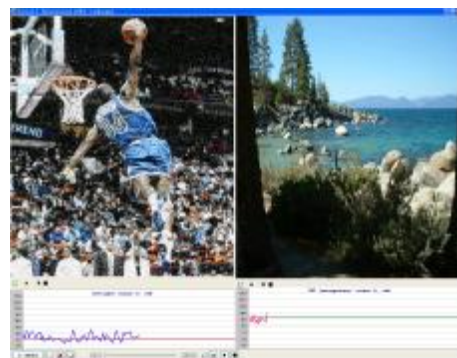
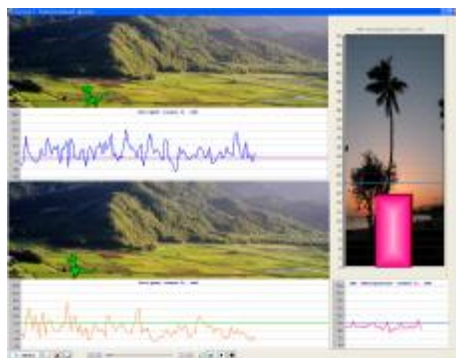
обучение способам релаксации, восстановления

обучение способам активации - готовности к действию



“Бослаб - профессиональный”

Программа психофизиологической подготовки спортсменов высшего спортивного мастерства методами биоуправления

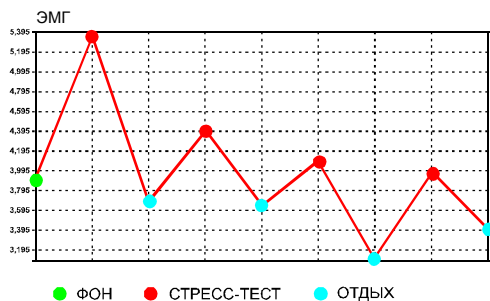


Диагностика актуального психофизиологического состояния

Многоканальный мониторинг физиологических функций в процессе выполнения стресс-тестов

Регистрация следующих сигналов:

- ЭЭГ - два канала
- ЭМГ - два канала
- Температура, дыхание
- КГР, ЭКГ, кардиоинтервалы



Модуль БИ-012

Каналы регистрации:

- Температура/дыхание - 1 канал
- ЭЭГ - 2 канала
- ЭМГ - 2 канала (ЭКГ - 1 канал)

Внешний модуль КГР



Регистрационное удостоверение МЗ РФ № ФС 022а2000/1026-04
Сертификат соответствия №РОСС RU .АЯ79.В03819

Тренинги «оптимального функционирования»

Базовый тренинг саморегуляции -

обучение техникам управления физиологическими функциями и навыкам быстрого восстановления с проведением тренингов: температурного, электромиографического, температурно-электромиографического, дыхательного.

«Глубокий» тренинг - нейробиоуправление -

обучение навыкам мгновенной концентрации и эффективной релаксации с использованием

альфа-стимулирующего, бета-стимулирующего, альфа/тета-, бета/тета-, СМР- электроэнцефалографических тренингов;

многозадачного тренинга;

сочетанного тренинга дыхания и концентрации внимания

Реабилитация

Температурный тренинг:

состояния психоэмоционального напряжения, сопровождающиеся повышенным тонусом симпатической нервной системы

Электромиографический тренинг:

состояния психоэмоционального напряжения, тревога, головная боль напряжения, дорсопатия

Температурно-электромиографический тренинг:

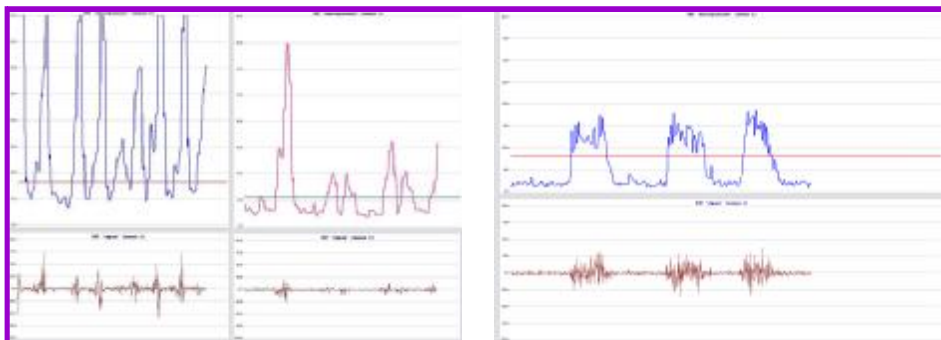
вегето-сосудистая дистония по гипертоническому типу, гипертоническая болезнь

Электроэнцефалографический альфа-, бета-тренинг:

дистимические расстройства с депрессивным оттенком настроения, выраженной тревогой; артериальная гипертония с наличием ирритативных нарушений на электроэнцефалограмме; нарушения внимания

Двухканальный миографический тренинг:

нарушения движения (посттравматические состояния, двигательные расстройства, болевой синдром различного генеза)



ООО “Компания “СИАТА” - авторизованный диллер Украины

г. Киев тел. +38 (044) 227-87-74, +38 (067) 233-34-88, +38 (068) 569-32-93

www.reacor.org.ua www.siata.net.ua serkas@list.ru siata_office@reacor.org.ua

