

Бослаб

МИОГРАФИЯ

Уникальные возможности моторного обучения

Показания

: Последствия заболеваний и травм центральной и периферической нервной системы - постинсультные состояния, детский церебральный паралич, последствия черепно-мозговых и спинальных травм

: Врожденные ортопедические заболевания - сколиозы, кривошея, косолапость

: Приобретенные заболевания опорно-двигательного аппарата нарушения осанки, остеохондроз

: Болевой синдром различного генеза - миогенно-фасциальный, связочный, артрогенный или дискогенный

Применение электромиографического биоуправления позволяет

: Обучать пациента активизировать паретичные мышцы

: Активизировать паретичные мышцы с одновременным контролем (аутоконтролем на мониторе) за состоянием спастичности в их антагонистах

: Обучать активизировать паретичные мышцы с одновременным преодолением синкленезит-содружественных движений

: Активизировать паретичные мышцы с одновременной тренировкой мышечно-суставного чувства

: Обучать релаксации болевых контрактур

Результаты

: Полное или частичное восстановление двигательных функций

: Полное или частичное восстановление речи у постинсультных больных

: Совершенствование двигательных навыков

: Значительное сокращение восстановительного периода



“Бослаб - миографический”



Тренинги:

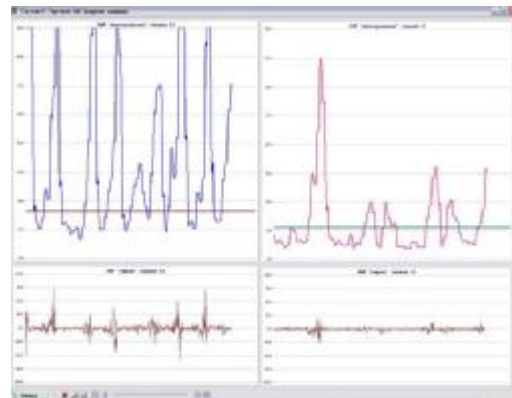
- : ЭМГ по интенсивности сокращения/напряжения выбранной группы мышц или мышцы
- : ЭМГ по прогрессивной интенсивности сокращения/напряжения выбранной группы мышц или мышцы с индивидуально подобранной нагрузкой
- : Т-ЭМГ по электромиограмме с мониторингом температуры для подбора оптимального режима нагрузок
- : Т-ЭМГ по температуре с мониторингом ЭМГ (позволяет повысить эффективность тренировок за счет улучшения трофики тканей)
- : ЭЭГ по мощности альфа/, бета/, тета ритмов для коррекции психоэмоциональных нарушений, нарушений внимания

Модуль БИ-02М

для самостоятельной работы пациента в амбулаторных или домашних условиях

Каналы регистрации:

ЭМГ - 2 канала
Температура - 2 канала



Модуль БИ-012

Каналы регистрации:

Температура/дыхание - 1 канал
ЭЭГ - 2 канала
ЭМГ - 2 канала

