

# Бослаб

## КЛИНИЧЕСКИЙ

Профилактика, коррекция, лечение, диагностический мониторинг

“ *Биоуправление – единственная медицинская технология, где пациент из пассивного объекта врачебных манипуляций превращается в активного субъекта лечебно-реабилитационного процесса.* ”  
Акад. РАМН М.Б.Штарк

### Показания:

Психосоматическая патология, невротические расстройства - артериальная гипертензия, вегетативная дисфункция, психогенные нарушения сердечного ритма, функциональные головные боли, респираторные аллергозы, заболевания гастро-дуоденальной зоны, язвенная болезнь желудка и двенадцатиперстной кишки, хронические гастриты и колиты, аллергические дерматиты, нейродермит, псориаз

Пограничные психические расстройства - астено-депрессивный синдром, астено-ипохондрический синдром, тревожно-фобический синдром, - абсессивный синдром, неврастения

Аддитивные расстройства (патологические пристрастия)

Последствия нарушений мозгового кровообращения

Нарушения внимания и сопутствующая патология у детей и подростков (СДВГ).

### Эффективность:

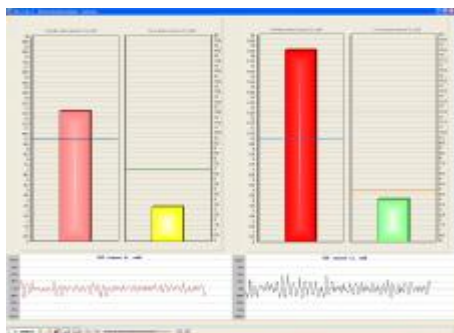
Значительное сокращение лечебного курса и периода реабилитации

Положительный клинический эффект при комплексном лечении психосоматической патологии – до 95%; при лечении аддитивных расстройств - от 20 % у пациентов с физической зависимостью от алкоголя до 75 % у пациентов с опийной наркоманией (курс не менее 30 сеансов).

Стойкий положительный эффект при лечении СДВГ – до 92 % .



## “Бослаб - клинический”



### Электроэнцефалографический тренинг

При дистимических расстройствах (мягких депрессиях); соматоформных с депрессивным оттенком настроения; аддитивных расстройствах; синдроме дефицита внимания и расстройствах поведения у детей и взрослых (СДВГ).



### Двухканальный миографический тренинг

При двигательных расстройствах; посттравматических состояниях; ортопедических заболеваниях; болевых синдромах различного генеза; Постинсультной реабилитации



### Температурно-миографический, температурный, миографический тренинг

При вегето-сосудистой дистонии по гипертоническому типу; ГБ 1, 2-А, 2-Б; психосоматических расстройствах, сопровождающихся выраженной вегетативной лабильностью; состояниях психоэмоционального напряжения, тревоги; головной боли напряжения; мигрени; остеохондрозе с повышенным мышечным тонусом



Игровые формы представления сигнала

